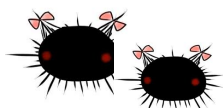


II これからの学習の流れ

	時 間	内 容
6月	1	総合学習オリエンテーション
	3	テーマ1「地域の特産物(ウニ)を知ろう」 (調査活動)
7月	4	浜清掃(7/1)
	6	*校外学習「ひろの屋訪問」(7/7)
		テーマ2「地場産物を体験しよう」
	1	体験活動事前学習
	4	・ウニ採り体験 (7/25)
4	・殻むき体験 (7/26)	
4	・瓶詰体験 (7/27)	
	1	活動の反省・まとめ(7/27)
8月	2	体験活動まとめ・新聞作り
9月	4	体験活動まとめ・新聞作り
10月	6	体験活動まとめ・新聞作り <<< 文化祭発表 >>> *海洋サミット発表準備
11月	2	*海洋サミット参加(26日)
2月	2	テーマ3「自分の将来の希望を考えてみよう」



今週の総合は自分のテーマを決めて自分で調べる学習です。

テーマ1 地域の特産物をを知ろう

① 課題を設定しよう

課題を見つけるためには、まず種市の産業の特徴を知らなければなりません。

そのためにまず種市の産業についての調査をしていきます。

<調査内容>

① 地域の特徴・・・気候・地形・人口・歴史などを調べる。他にも探してみよう。

② どんな仕事が多い？

--

③ 産業の特徴は？

--

④ その他

--

② 自分の調査・研究の内容を考えよう。

上の調査内容も踏まえて、種市の特産物である『うに』についてもっと調べたいこと、詳しく調べたいこと、興味があること、などの視点で課題を設定する。

自分の課題は……

③課題の解決のためにどんなことを調べたらいいかを考えてみよう。

見つけた課題について、それだけが「ポツン」と頭の中に置かれていても、どこから、なにから調べていけばいいのか、なかなか行動にできないものです。次のようなちょっとした作業をすることによって、どこから、何から手をつけていけばいいのかははっきりしてきます。これを**アイディアツリー**といいます。

	< 自分の課題 >	



6月18日の総合学習

1 個人の課題を交流し、班で一つの課題にまとめよう。

※必ず全員の課題を活かしたものにします。

2 みんなが考えたアイデアツリーの質問をまとめる。

- ・同じ内容はひとつにまとめ、違うものは全部書き出してみる。
- ・その他の疑問はないか、みんなでもう一度考える。
- ・まとめ終わったら、先生に見せて確認してもらう。
- ・OKが出たら、その疑問について一つ一つ調査する。

(調べ方は班で考える。)

【グループの課題】

--

【疑問・質問事項】

※10個以上は埋めること

1
2
3
4
5

6
7
8
9
10
11
12
13
14
15
16
17
18
19
20

【 ** 調査結果 】

◎疑問()について

◎疑問()について

◎疑問()について