

クマ学習Ⅰ ワークシート

学校名 _____ 学年 _____ 組 _____ 氏名 _____

本日のクマ学習をふり返って、つぎの質問に答えてみましょう。

① ヒグマに出会ってしまったら、どうすればよいでしょう？

正しい対応には○を、まちがっているものには×を記入してください。

A：大声を出してクマをおどかす。	()
B：走って逃げる。	()
C：クマから目をそらさずにゆっくり離れる	()
D：エサをあげてクマを手なずける。	()
E：近くの建物に入って様子を見る。	()
F：闘いを ildoむ	()
G：学校や家の人に知らせる。	()
H：子グマがいたらつかまえて動物園に売る。	()

② ヒグマについて、次の問に答えてください。

1) ヒグマの新生児の体重は、次の何と同じくらいだと思いますか？

ア～ウのいちばん近いものに○をつけましょう。

- ア： 500ミリリットルペットボトル1本分 (約500g)
- イ： 牛乳(1リットル) 2本分 (約2kg)
- ウ： 灯油のポリタンク1個分 (約20kg)

2) 今まで知床で記録されたヒグマの体重で最大のものは何キログラムくらいだと思いますか？

ひとつ選んで○をつけましょう。

- ア： 200kg イ： 300kg
- ウ： 400kg エ： 500kg
- オ： 600kg カ： 1000kg
- キ： 2000kg ク： 4000kg



3) 羅臼(知床)にヒグマが生息することをあなたはどのように感じていますか。あてはまるものを選んで下さい。(複数でもかまいません。)

- ア：すばらしい イ：迷惑だ ウ：コワイ エ：イメージが悪くなる
- オ：面白い カ：楽しい キ：悲しい ク：誇りに思う
- ケ：その他 _____

4) ヒグマの食物や性質について、空欄に正しい言葉を書き入れましょう。

ヒグマの食べ物

ヒグマは、主に _____ を中心に食べていますが、雑食性

で川にいる _____ やシカ、アリなどの昆虫も食べます。

野生の状態でも同じ種類のものばかりを食べ続ける傾向がありますが、

いったん人間の食べ物や _____ の味を覚えてしまうと、同じもの

を手に入れようとして、人を恐れなくなります。ヒグマがたくさんいる

知床では、危険なクマを作らないために、人間の側でよく注意しなければ

なりません。

ヒグマの出産

いつ(何をしている時)

どこで(場所)

ヒグマは _____ している時 _____ の中で

産む数

一度に _____ 頭くらい、出産します。

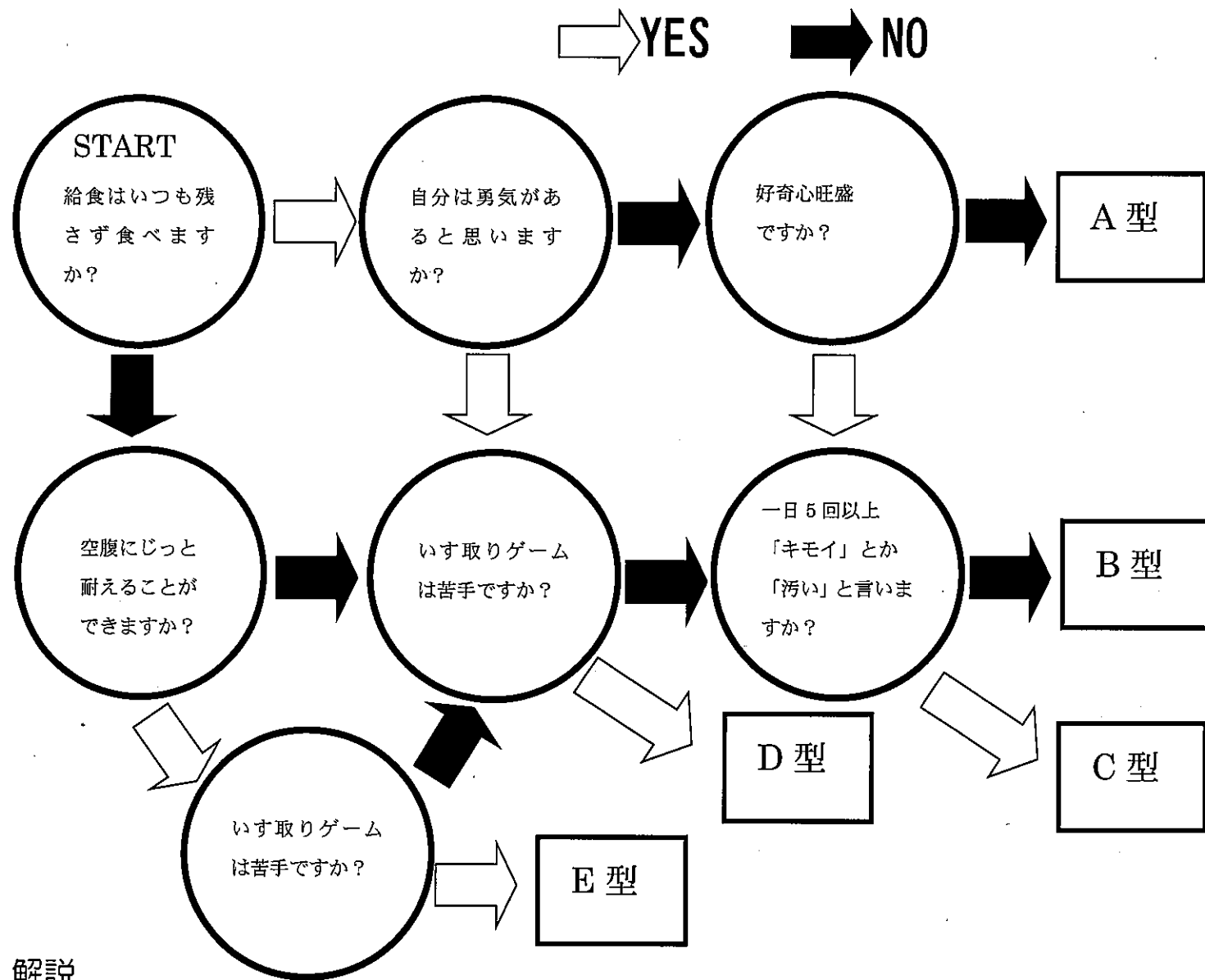
5) 羅臼に初めて来た人にヒグマについて教える時、どんなことを話しますか？

項目をあげて、その内容を考えましょう。(いくつでも)

項目	内容
例：ヒグマの食性	例：ヒグマは、肉しか食べません。
1：	1：
2：	2：
3：	3：
4：	4：

キミはどのタイプのクマ？

あなたはどのタイプのヒグマですか。
質問に答えて占ってみましょう。



今日のクマ学習は生徒の視点で見てどうだったでしょう。ESD（持続可能な開発のための教育）の観点から振り返って下さい。

- ヒグマの食べ物についてわかりましたか。
 - よくわかった だいたいわかった
 - あまりわからなかった まったくわからなかった
- ヒグマの一年間の生活についてわかりましたか。
 - よくわかった だいたいわかった
 - あまりわからなかった まったくわからなかった
- ヒグマの行動の特徴を理解できましたか。
 - よくわかった だいたいわかった
 - あまりわからなかった まったくわからなかった
- ヒグマを目撃したときの行動について理解できましたか。
 - よくわかった だいたいわかった
 - あまりわからなかった まったくわからなかった
- 羅臼にヒグマが住んでいることに意味について考えてみましたか。
 - 深く考えてみた 少し考えてみた
 - あまり考えていない まったく考えていない

6. クマ学習の感想を書きましょう。

感想

解説

A型	B型	C型	D型	E型
正統派クマ	クマ界の希望の星	動物園のクマ	問題行動クマ	腹ペコクマ
文句のつけようのない知床の立派なクマ。文句なしで回りから尊敬されるキムンカムイ	あなたはたくましい若いクマです。知床のクマ界の将来を背負う希望の存在です。頑張れ	あなたは動物園タイプのクマです。クマ牧場などで仲良くやっっていけるかも。そんな人生、いや熊生もありかもしれませんね。	冬眠することができない、穴持たずクマになるタイプです。やけになって人間界を荒らし、駆除の対象にならないように気を付けましょう。	食欲で破滅するタイプ。人間界の食べ物の味を覚えて、人間に近づきすぎないようにしましょう。