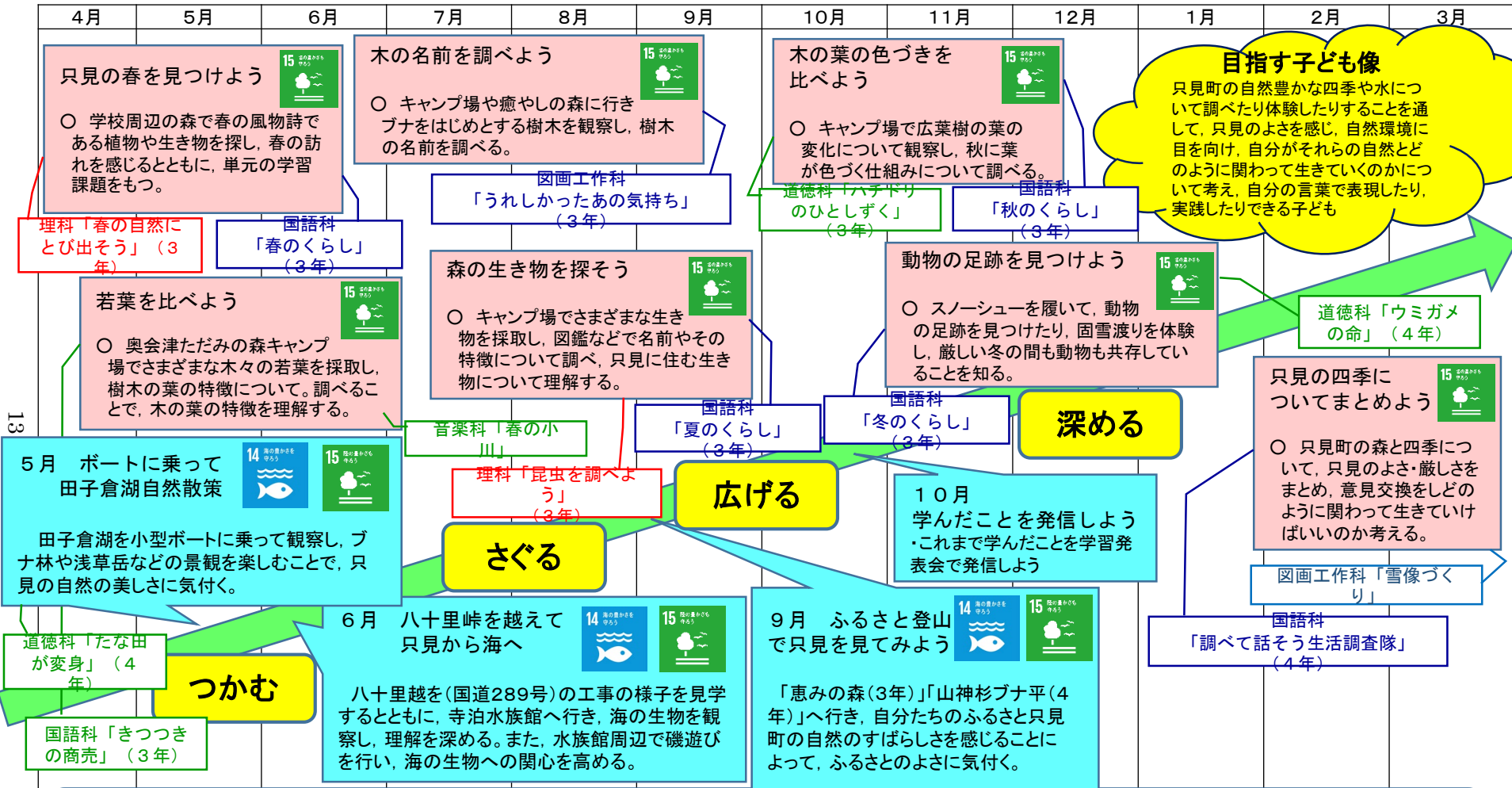


学習内容・認知面での関連	知識の深化
技能・リテラシー面での関連	技能の活用
情緒・価値観での関連	価値の醸成
態度・行動面での関連	行動の変容

只見小学校 中学年 (B年度) 只見学 (ESD・海洋教育) ストーリーマップ 「只見の森と四季」



13

つかむ

さぐる

広げる

深める

防災教育



5月 火災を想定した避難訓練  
非常災害による被害から生命を守るために必要な知識・理解を深め、場面に応じた避難の仕方、安全な態度を育てる。

7月 水災害出前講座  
南会津建設事務所の方々を招き、大雨が続いたときにどのようなことが想定されるか、土砂崩れの恐ろしさ、また、大水から自分の身を守るためにはどのような行動をするべきかについて学ぶ。

7月 防災教育授業  
「災害から身を守る」  
町に起きた水害の様子を知り、安全な行動の仕方考えることができる。

10月 引き渡し訓練  
緊急時、学校安全管理下から、児童を安全確実に保護者へ引き渡す場面を想定し、児童・保護者・教職員が参加した共同訓練を通して、引き渡しの手順について理解する。