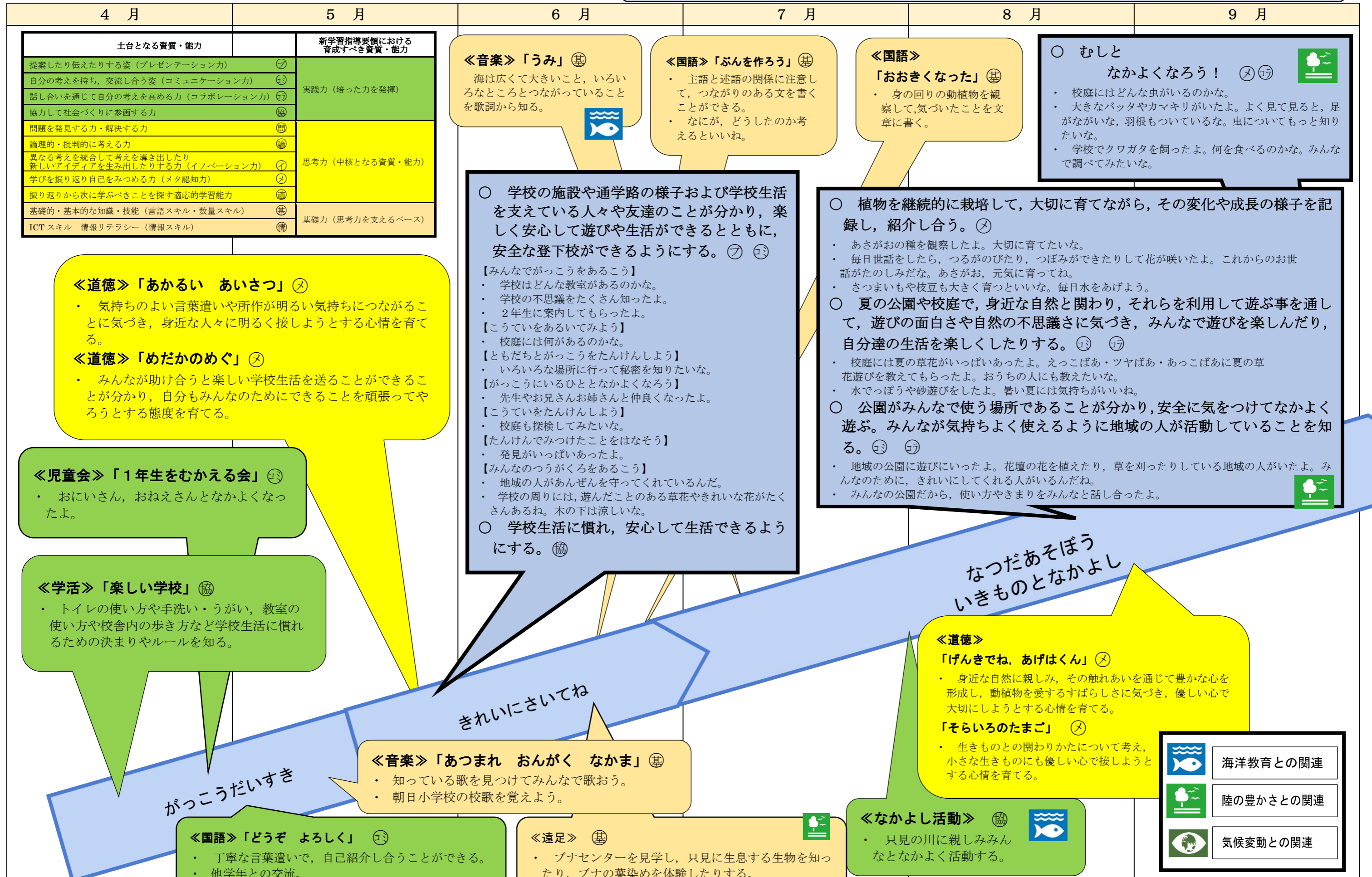


第1学年「だいすき あさひ」ESDストーリーマップ

<学習テーマ> 朝日地区について知り、自分とつながっていることに気付く。



きれいにさいてね

なつだあそぼう
いきものとなかよし

がっこうだいすき

- 海洋教育との関連
- 陸の豊かさとの関連
- 気候変動との関連

第1学年「だいすき あさひ」ESDストーリーマップ

