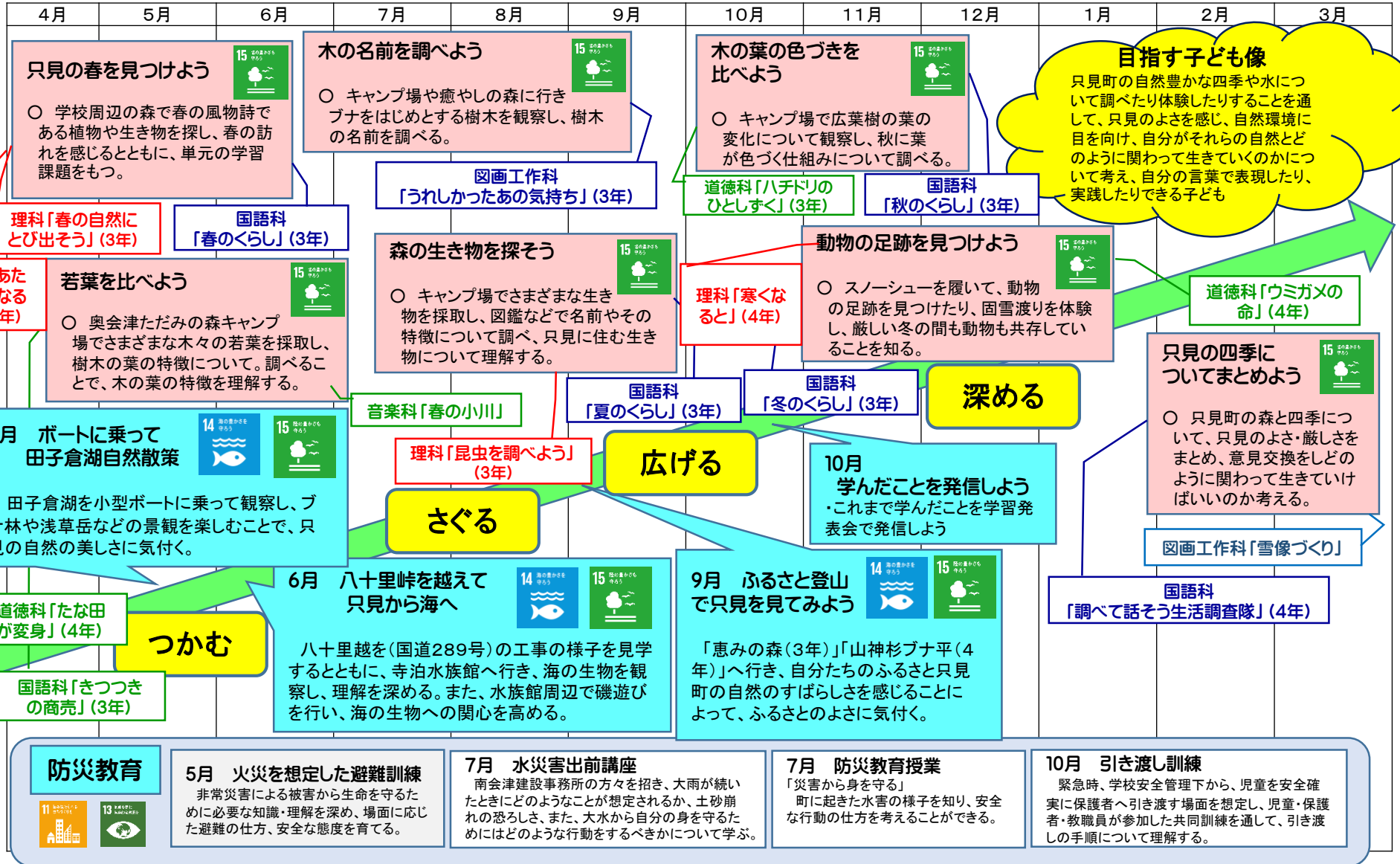


各教科との関連の4つの視点(枠の色分けて表記)

学習内容・認知面での関連	知識の深化
技能・リテラシー面での関連	技能の活用
情緒・価値観での関連	価値の醸成
態度・行動面での関連	行動の変容

# 只見小学校 中学年(8年度) 只見学(ESD・海洋教育)ストーリーマップ 「只見の森と四季」



**目指す子ども像**

只見町の自然豊かな四季や水について調べたり体験したりすることを通して、只見のよさを感じ、自然環境に目を向け、自分がそれらの自然とどのように関わって生きていくのかについて考え、自分の言葉で表現したり、実践したりできる子ども

**広げる**

**さぐる**

**つかむ**

**深める**