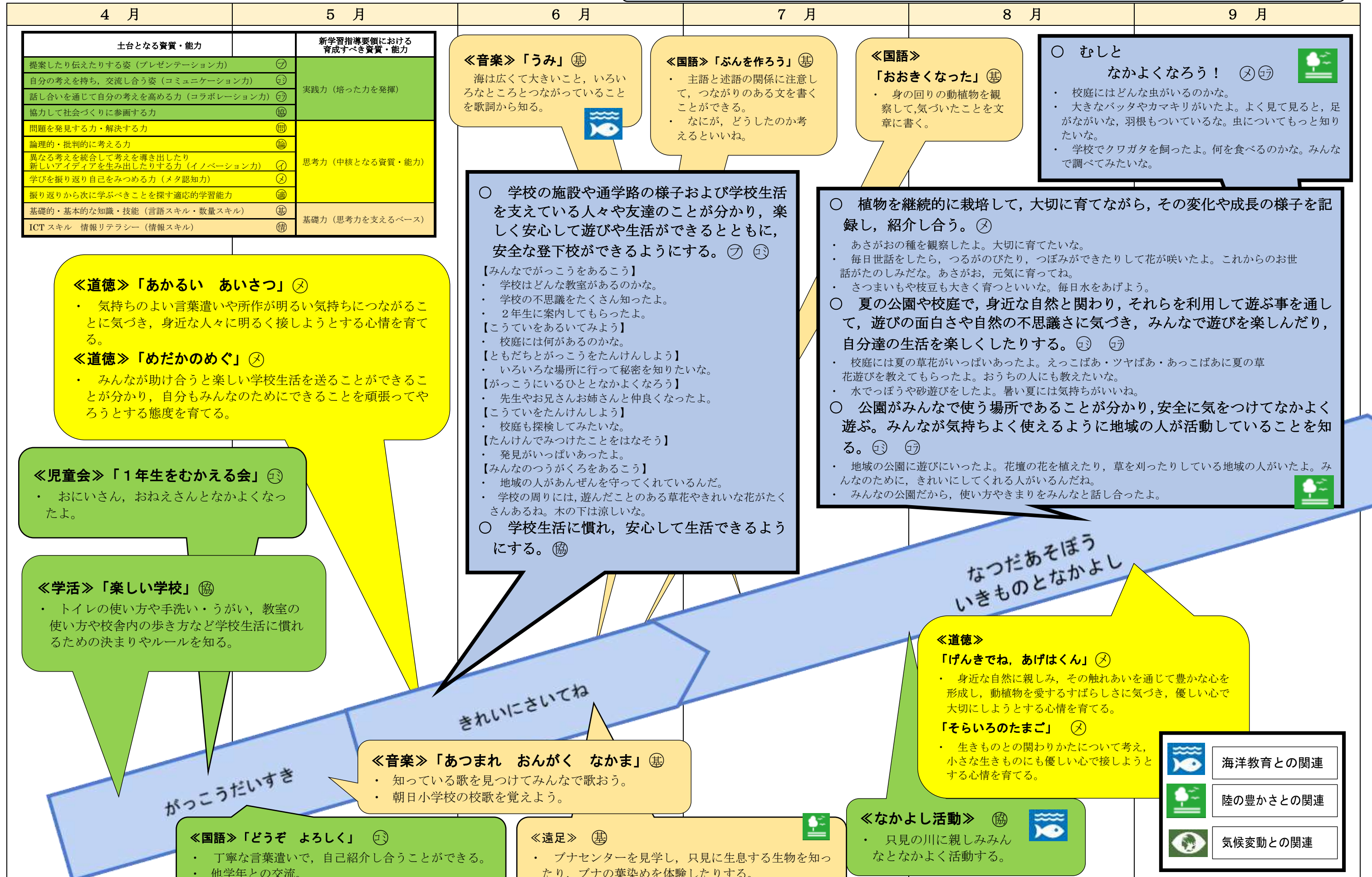


第1学年「だいすき あさひ」ESDストーリーマップ

<学習テーマ> 朝日地区について知り、自分とつながっていることに気付く。

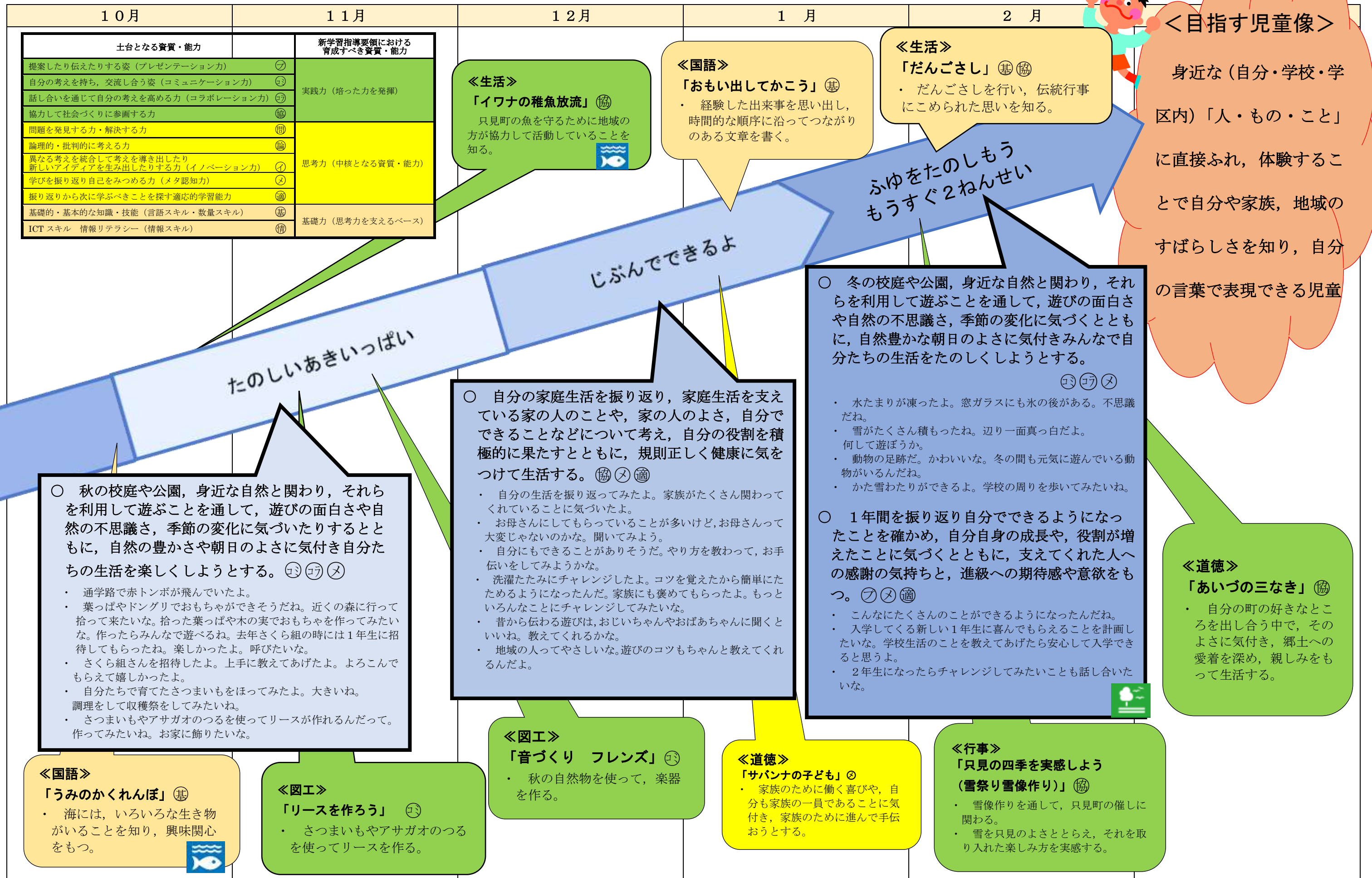


なつだあそぼう
いきものとなかよし

きれいにさいてね

がっこうだいすき

第1学年「だいすき あさひ」ESDストーリーマップ



<目指す児童像>

身近な(自分・学校・学区内)「人・もの・こと」に直接ふれ、体験することで自分や家族、地域のすばらしさを知り、自分の言葉で表現できる児童



<道徳>

「あいつの三なき」 ㊿

・ 自分の町の好きなところを出し合う中で、そのよさに気づき、郷土への愛着を深め、親しみをもって生活する。

<行事>

「只見の四季を実感しよう (雪祭り雪像作り)」 ㊿

・ 雪像作りを通して、只見町の催しに関わる。

・ 雪を只見のよさととらえ、それを取り入れた楽しみ方を実感する。