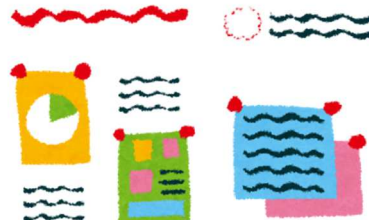


学習発表会に向けて

1 活動計画の確認

- ・別紙の活動計画を見て、見直しをしよう。



2 テーマの設定

(1) 全体テーマ

海を通して青ヶ島を知る

海洋教育とは…海と人類との共生を実現するために必要な事をみんなで学ぶ事。

(共生：生物的な意味と、社会的な意味がある。)

(2) 探究してみよう

- ・今までの学習からわかったことを振り返り、探究していきたい内容を決めよう。

自分のテーマ	学習発表会に向けて調べていきたいこと

探究の視点

- A 生活・健康・安全 (暮らしとのテーマとの関わり。または災害などの危険性とその対策。)
- B 観光・レジャー・スポーツ
- C 文化・芸術 (テーマを題材にした郷土芸能、文化、絵や音楽など。)
- D 歴史・民族 (テーマに関わる歴史。人との歩み。(民族や宗教))
- E 地球 (テーマに関わる地球の仕組み)
- F 物質 (テーマと科学的な特性に関すること)
- G 生命 (テーマと生き物に関すること)
- H 環境 (テーマと環境に関すること)
- I 資源エネルギー (テーマから得られる資源やエネルギー、その利用法)
- J 経済・産業 (テーマを利用した経済活動)
- K 管理 (海の持続的な開発のために必要な管理)
- L 国際 (テーマと世界の国々のこと)

3 構成（発表＝ ～ 分）

(1) 発表の構成例



(2) 発表の工夫

観客を飽きさせない工夫も考えよう。

(例) クイズ、体験、問いかけ、アンケートなど

4 材料の収集と調整

(1) 集める

画像、映像、音声、記録メモなど、発表の材料となるものを可能な限り集めよう。

(2) 整える

テーマとその構成にそって、時間内に効果的な発表ができるものに絞ろう。

5 発表準備

(1) 機器の活用

パワーポイントなどを活用し、分かりやすい発表を目指そう。

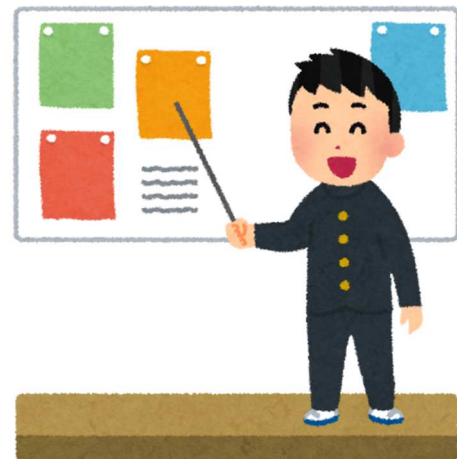
(2) 練習

コメントや画像の示し方、BGMのタイミングなど、プレゼンテーションの練習をしよう。

6 発表

11月3日(日)学習発表会本番！

がんばろう～！



- 青ヶ島の〇〇で気になっていたこと
- なぜ〇〇は◆◆なのか

- 問題提起をもとに調べた事をまとめる

- 青ヶ島の〇〇のためにしたいこと
 - 青ヶ島の〇〇活用方法
 - 青ヶ島の〇〇と自分の関わり方
- 「テーマを選んだ理由は〇〇でしたが、実際に調べてみて～ということが分かった」等、自分の考えが変わったこと